

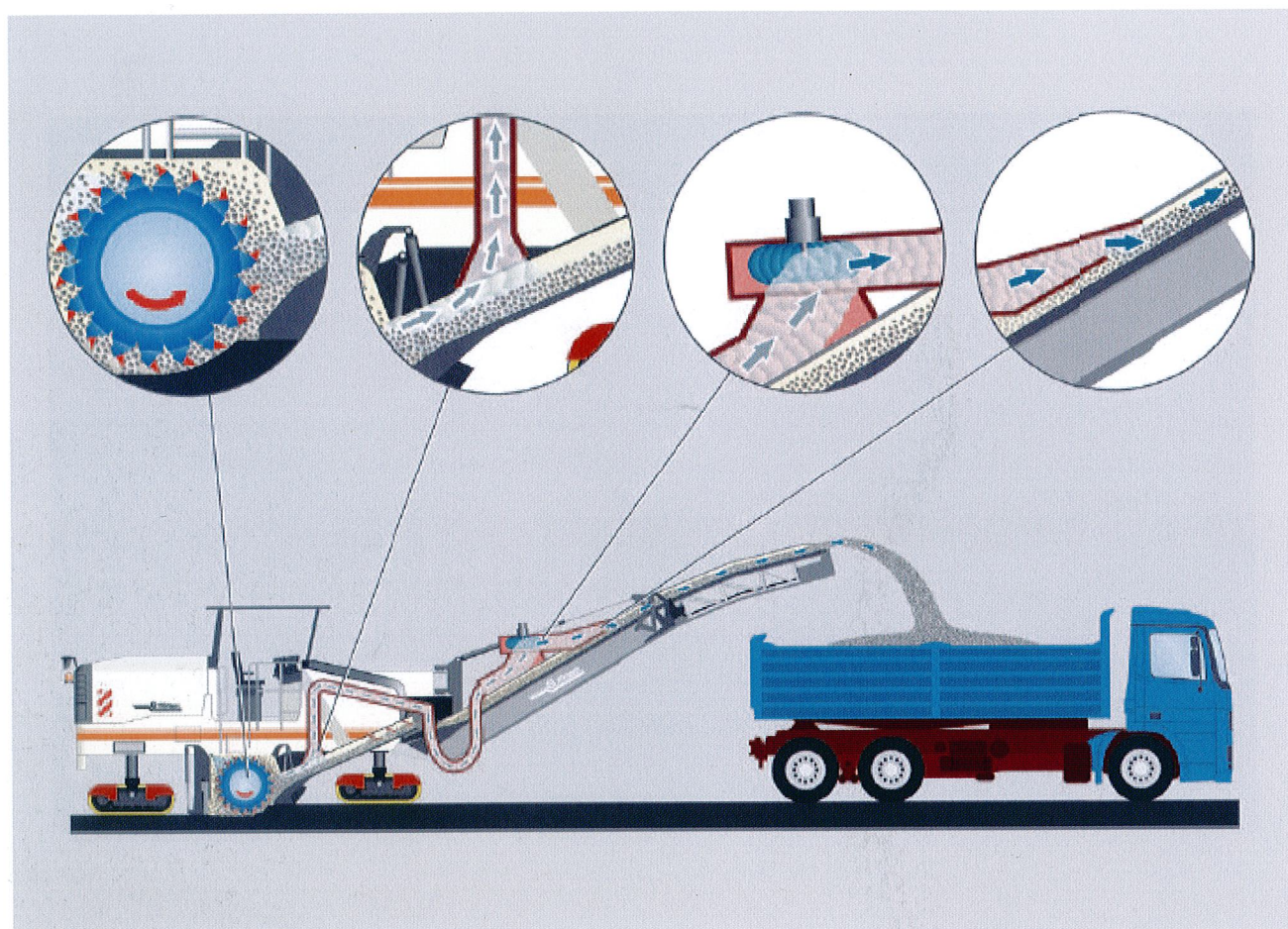


コンパクトな 2m 機

# 路面切削機 W200



## VCS で快適な作業環境を提供



### 夜間でも良好な切削部の視界

W200 開発の際に、特にオペレータの健康に注意が払われました。W200 は粉塵を吸引するための VCS を取り付けることができます。その原理は簡単です。ブロワーを回しドラムハウジング内に負圧をかけることにより、粉塵が吸引され、ついでホースシステムを介して

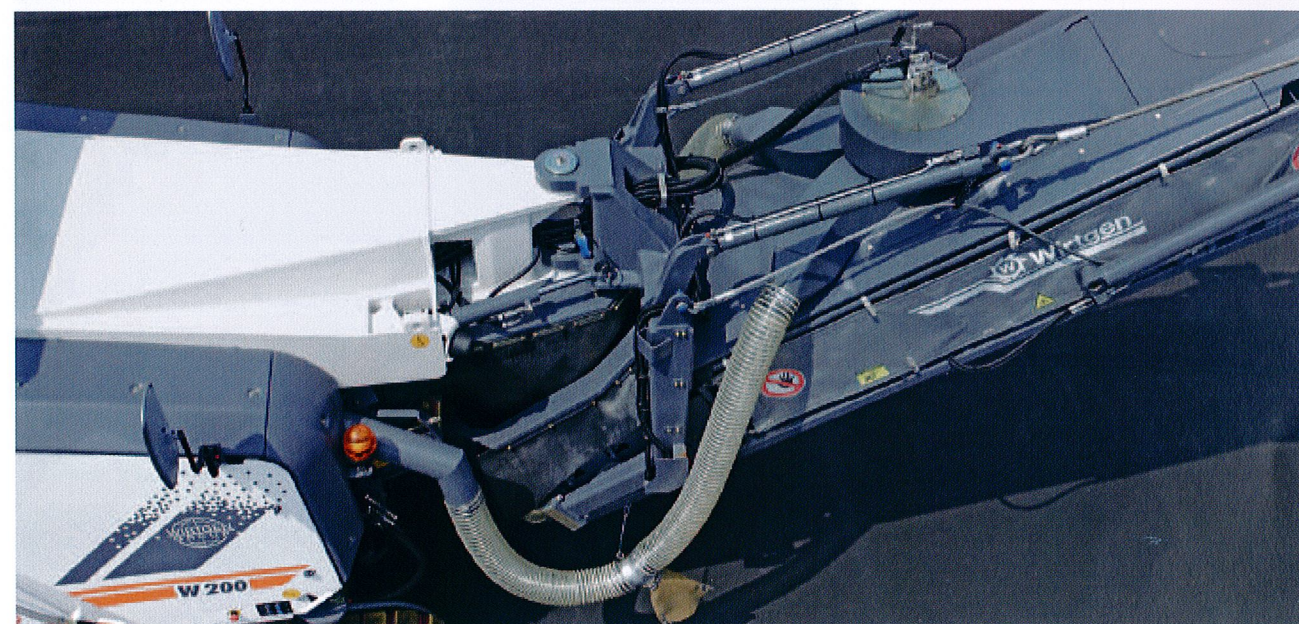
コンベヤ上に運ばれる廃材中に戻します。これにより、オペレータ作業環境と視界が改善され、現場内の作業条件も改善されます。

VCS 装置はスイッチを押すだけで簡単に起動できます

ブロワーは側面に取り付けられたホースを介して粉塵を吸引します



クリーンな作業環境



革新的な吸引技術 VCS により、昼間も夜間も切削エッジの視界を良好にします。

エンジンやエアフィルタなどの汚れが減り部品交換が節約できます。

吸引システム装着機では機械清掃の手間が減るので経済的です。

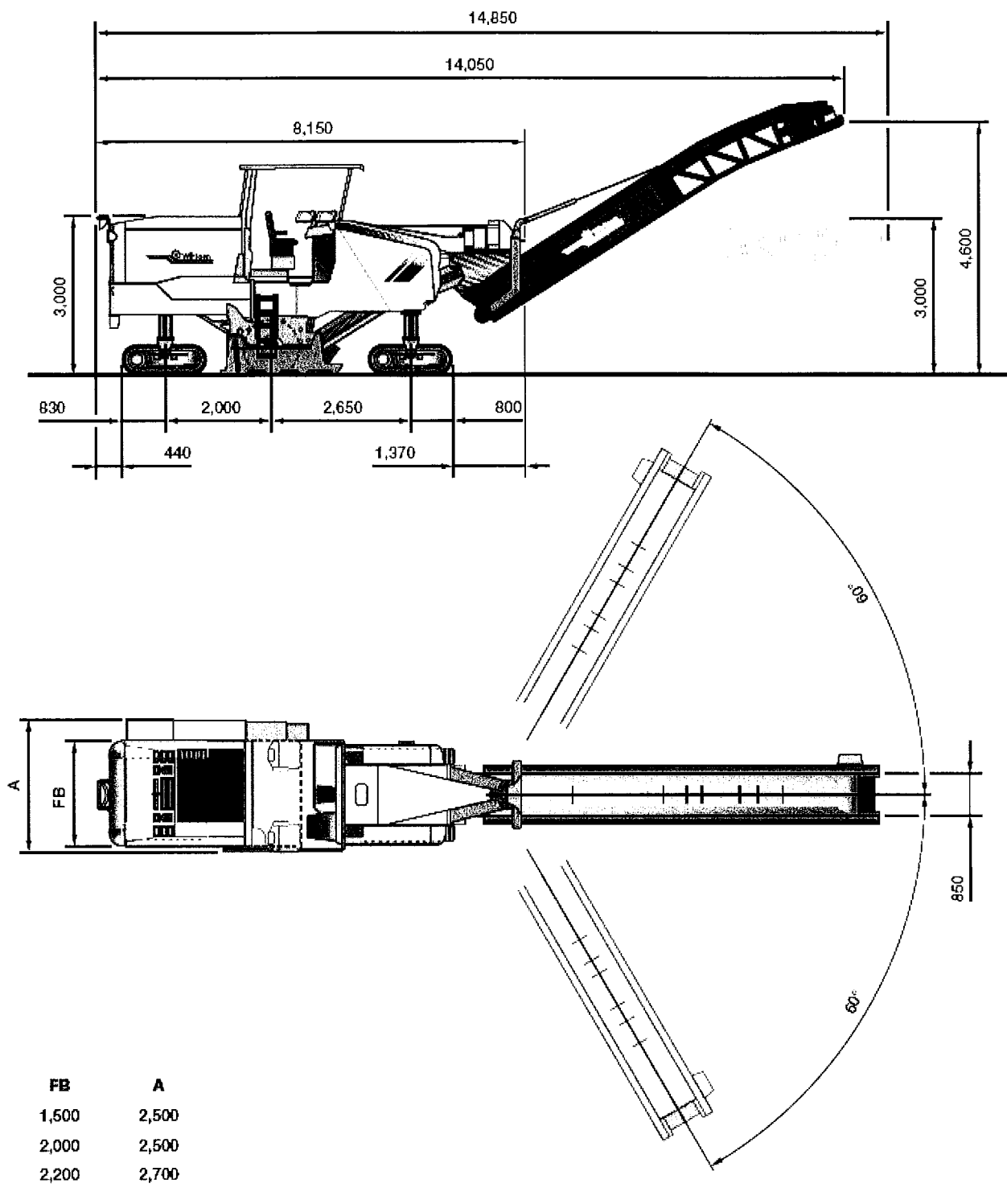
この革新的自動システムのもう一つの利点は、吸引力が調節可能で、メンテナンスや点検が容易なことです。

# 技術仕様

	路面切削機 W200		
	オプション	標準	オプション
切削幅	1,500 mm	2,000 mm	2,200 mm
切削深さ <sup>*1</sup>		0 - 330 mm	
切削ドラム			
ビット間隔		15 mm	
	<b>FB 1500</b>	<b>FB 2000</b>	<b>FB 2200</b>
ビット数	136	162	174
ビット装備時ドラム直径		1,020 mm	
エンジン			
メーカー		CUMMINS	
型式		QSX 15	
冷却方法		水冷	
シリンダ数		6	
定格出力 2100/min <sup>*1</sup>		373 kW/500 HP/507 PS	
最大出力 1800/min <sup>*1</sup>		410 kW/550 HP/558 PS	
運転出力 1600/min <sup>*1</sup>		380 kW/510 HP/517 PS	
排気量		15 L	
定格出力での燃料消費		99 L/h	
標準的な現場での燃料消費		40 L/h	
排気基準		EPA, Tier III, EU, Stage III a	
電気システム		24 V	
タンク容量			
燃料タンク		1,220 L	
作動油タンク		200 L	
水タンク		3,350 L	
速度・登坂能力			
切削および走行ギアでの走行速度（最大）		0 - 85 m/min (5 km/h)	
クローラ			
前後部クローラサイズ（長さ×幅×高さ）		1,630 × 260 × 590 mm	
コンベアシステム			
第1コンベアベルト幅		850 mm	
第2コンベアベルト幅		850 mm	
コンベア排出能力理論値		375 m <sup>3</sup> /h	
運搬時寸法			
	<b>FB 1500</b>	<b>FB 2000</b>	<b>FB 2200</b>
本体寸法（長さ×幅×高さ）	8,150 × 2,500 × 3,000 mm	8,150 × 2,500 × 3,000 mm	8,150 × 2,700 × 3,000 mm
コンベア寸法（長さ×幅×高さ）	7,000 × 1,450 × 1,500 mm	7,000 × 1,450 × 1,500 mm	7,900 × 1,450 × 1,500 mm

<sup>\*1</sup>＝許容差と摩耗により、最大切削深さは表示値と異なることがあります。

機械寸法 (単位: mm)



本体質量	24,900 daN (kg)
作業質量、CE*	27,100 daN (kg)
最大作業重量 (満タン、フル装備)	34,000 daN (kg)

#### タンク

水タンク (Kg)	3,350 daN (kg) ●
ディーゼルタンク (0.83 kg/L)	1,013 daN (kg) ●

#### オペレータおよびツール

オペレータ	75 daN (kg) ●
ビット 5 箱の重量	125 daN (kg) ●
一般的ビット重量	30 daN (kg) ●

#### オプションドラムアッセン

ドラムハウジング、切削幅 2,200 mm	200 daN (kg)
ドラムハウジング、切削幅 1,500 mm	-600 daN (kg)
ドラムハウジング、切削幅 2,000 mm, FCS	400 daN (kg)
ドラムハウジング、切削幅 2,200 mm, FCS	600 daN (kg) ●

#### オプションドラム

ドラム、切削幅 2,200 mm、ツール間隔 15 mm	195 daN (kg)
ドラム、切削幅 1,500 mm、ツール間隔 15 mm	-500 daN (kg)
ドラム、切削幅 2,000 mm、ツール間隔 15 mm, FCS	600 daN (kg)
ドラム、切削幅 2,200 mm、ツール間隔 15 mm, FCS	660 daN (kg)
ドラム、切削幅 2,000 mm、ツール間隔 8 mm, FCS	1,120 daN (kg)
ドラム、切削幅 2,200 mm、ツール間隔 8 mm, FCS	1,240 daN (kg) ●

#### オプション機器

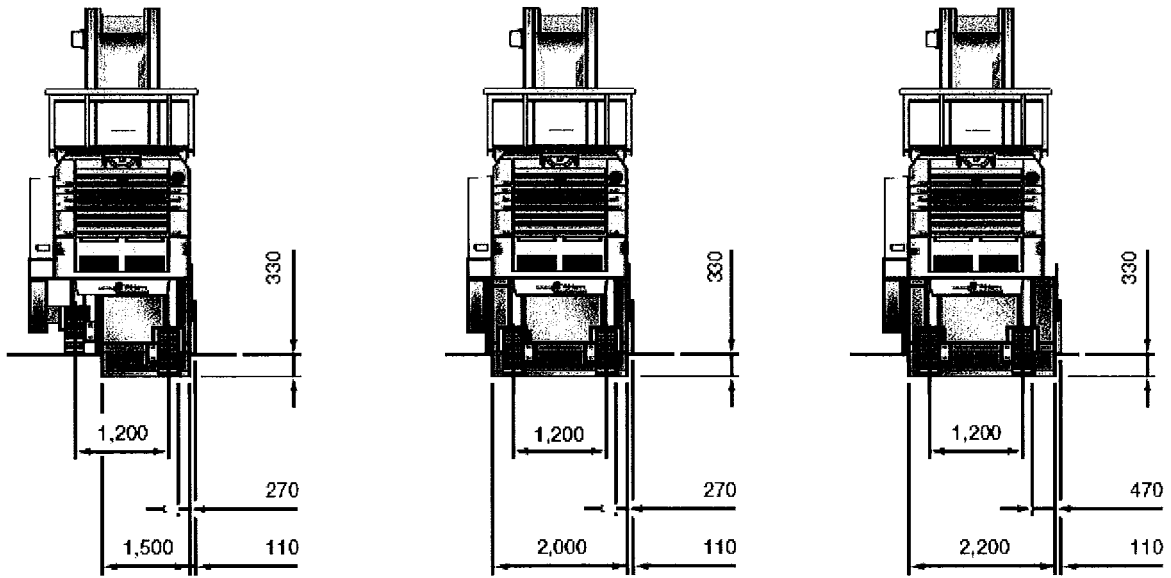
追加カウンターウエイト	1,400 daN (kg) ●
折り畳み式コンベヤ	570 daN (kg) ●
キャノピ	270 daN (kg) ●
シートを備えた運転席	250 daN (kg) ●
VCS	150 daN (kg) ●

\*=作業質量は、1/2 充填の水タンク、1/2 充填の燃料タンク、オペレータ (75 kg) と搭載ツールを備えた場合を表します。

●=最大作業質量は●をすべて装備した場合を表します。

機械の後面図

寸法：mm



1.50 m 幅ドラム  
路面切削機 W200

2.00 m 幅ドラム  
路面切削機 W200

2.20 m 幅ドラム  
路面切削機 W200

キャノピと油圧折り畳み式コンベヤを備えた機械輸送時

寸法：mm

