

SAKAI®

ER552F

道路維持機械



ロードカッタ

抜群の機動性に加え、作業効率と安全性を支援するパワフル重切削機

施工性の向上

- 国内3次排ガス対応高出力エンジン(418 kW/568 PS)の採用
- 現場間の移動に抜群の機動性を発揮するサカイ独自のタイヤ走行装置の採用
- 切削時の位置合せや端部切削に便利なロータドラムシフト機構の採用
- 左右40度のベルコンスイング角度

安全性の向上

- 視界性向上と安全性確保のための前方傾斜フレーム(スラントノーズ)の採用とミハールの標準装備



特定特殊自動車
排出ガス基準
適合車

製品の詳しい情報はホームページもご覧下さい。

www.sakainet.co.jp

安全性を極めたデザイン

運転席より前方を傾斜させたスラントノーズフレームを採用

回送時の前方視界を大幅改善：

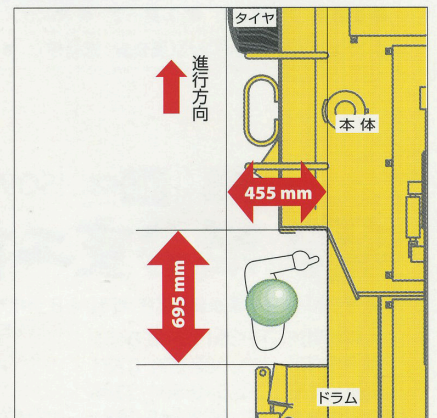
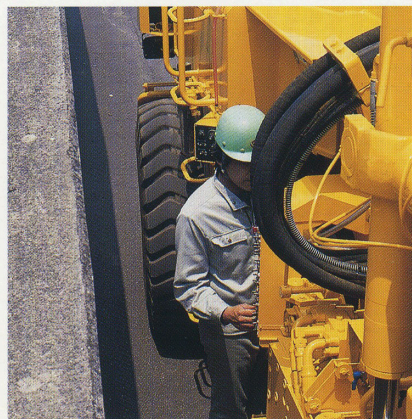
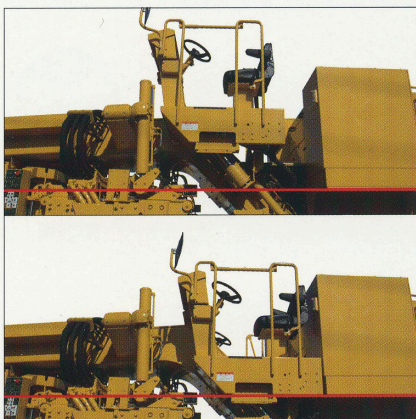
車両前方、地上高さ 1 m の地点で約 12 m（当社従来機比 4 m 改善）

車両の前方と後方の障害物と作業者を検知するとブザーで警告する

超音波式安全装置「ミハール」を標準装備

前後輪タイヤ部分の巻き込みを防ぐ安全バンパと

車両の前方と後方をモニタ確認できる画面とカラーカメラをオプション装備



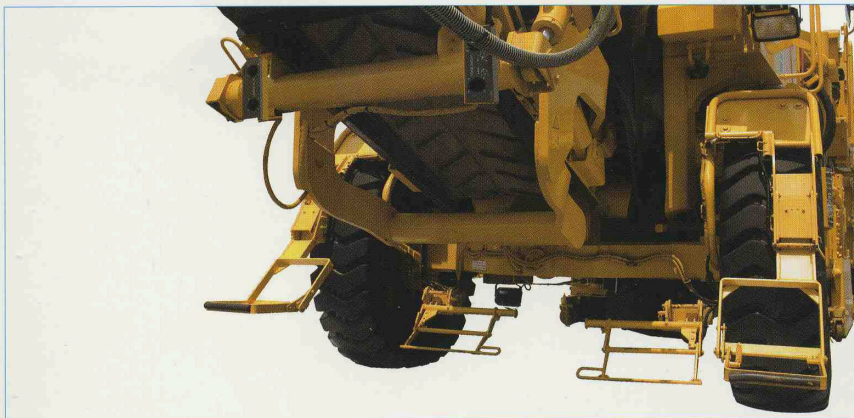
機能が地球を守り、 性能が私たちを守ります。



排出ガス規制対象物質である NOx（窒素酸化物）や PM（粒子状物質）排出量の飛躍的な低減を実現し「特定特殊自動車排出ガス基準適合車」の認定を取得しています。

- ダンプ接近時の警報
- リヤゲートインターロック付
- エンジンスタートインターロック付
- エンジンストール時の安全ブレーキ付
- 緊急停止ボタンは車体 4 ヶ所に設置
- 走行時は運転席が上昇することで、より広い視界が確保できます。
- 左右共に待避スペースを確保、走行車両や壁から身を守ります。

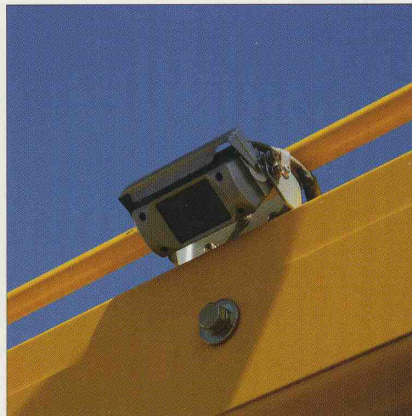
オプション



前方カメラ

後方カメラ

モニタ



パワフルな作業

ビッグパワーエンジン

568馬力の高出力エンジンによって、作業能力を飛躍的に向上させることができ、工期の短縮と施工コスト低減が図れます。

深掘り最大 230 mm

深掘りに対しては1パス最大230 mmまで切削でき、コブトリ作業等では最大55 m/minの速度が出せるので、あらゆる現場で能率的な作業ができます。



切削深さ最大
230 mm

作業速度最大
55 m/min

優れた作業性

フラッシュカットが左右共に容易

カーブクリアランスは左右共に400 mmと大きく、サイドクリアランスは左右共に105 mmと極めて小さいため、両サイド共にフラッシュカットが容易に正確にできます。従ってブレーカによる手作業が不用です。



カーブクリアランス
左右とも **400 mm**

サイドクリアランス
左右とも **105 mm**

中央分離帯上作業

グレードセンサーの検出範囲が広いので、中央分離帯上にサイドカバーをのせても、オートで切削でき効率的です。

有効に使えるドラムシフト

マンホール、電柱などを避けるに十分なシフト量450 mmです。無駄のない効率的な作業ができます。



容易なビット交換

リヤゲートが大きく開放することと、電動インチング操作が行えることで、ビットの点検・交換作業が容易です。



スムーズな操作性



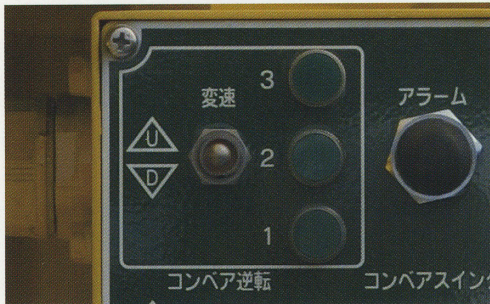
使いやすい応答性に優れた ACCS III 搭載によって、オペレータの作業負担を軽減します。

ならい切削機能

ならい基準に沿って自動切削中にも一時手動による変更ができ、また元の自動設定に戻せます。

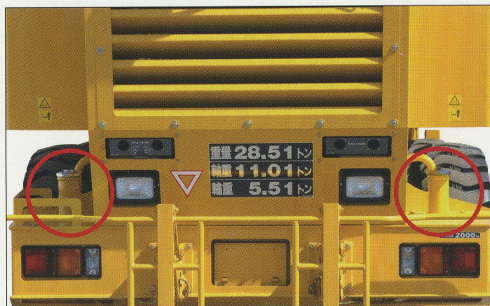
スローブ切削機能 (横断勾配)

進行方向の左右勾配 (% 表示) を指定し、自動切削でき、片側ならい切削と併用もできます。



スイッチ 1 つで速度調整

作業時運転席まで上がらなくても、速度段切換をスムーズに行うことができます。



左右両サイドに給油口を装備

作業中に余裕のあるスペースの方から安全でスムーズに給油を行えます。

40°

40°

余裕のフィーディング作業

大きなスイング角度とダンピングクリアランス

交差点などの急カーブ切削時にも、連続ダンピングできるスイング角は、左右各 40 度です。

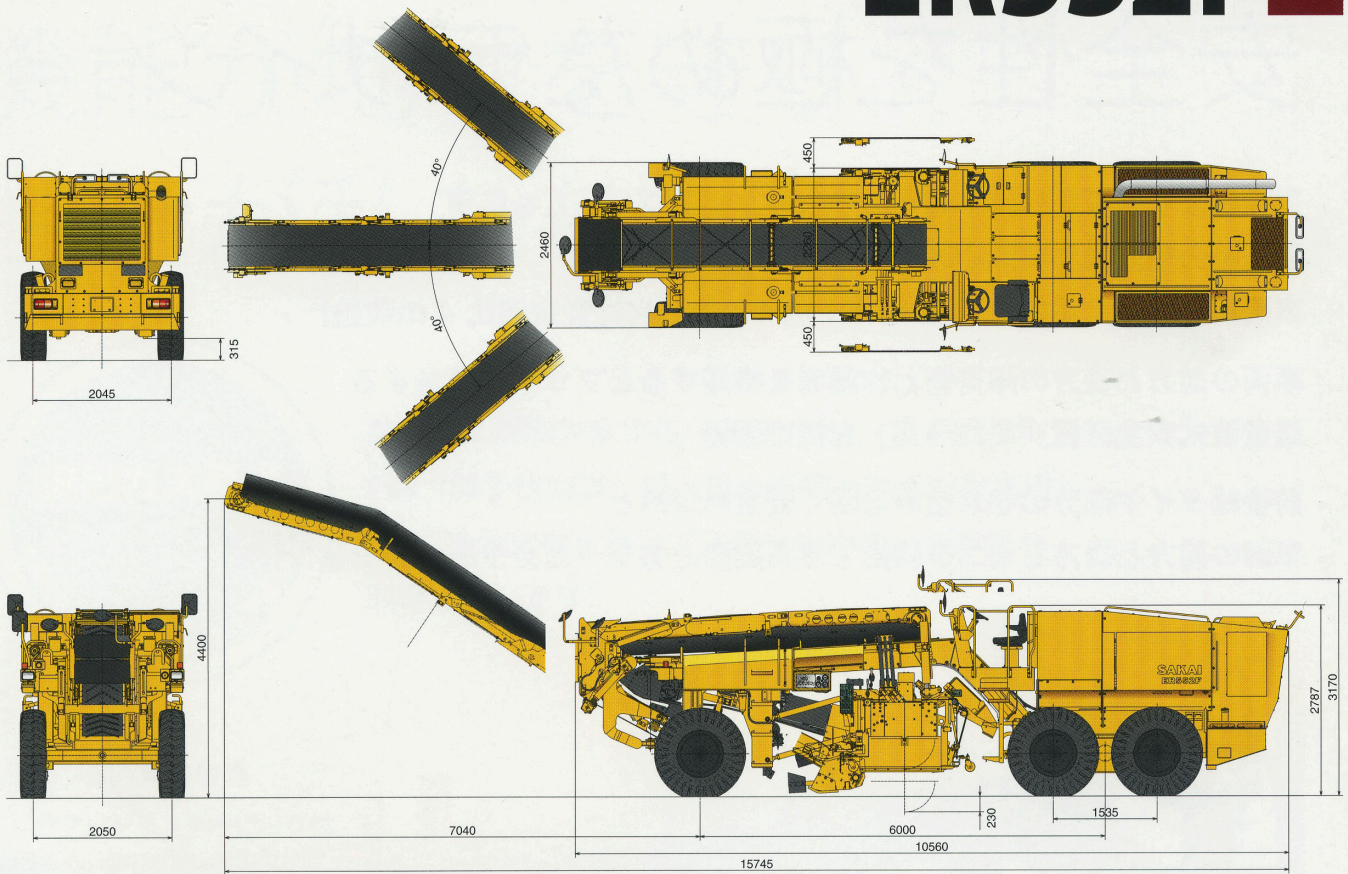
コンベアコントロール

重量切削に対応できるコンベア幅 600mm を採用、正転、逆転、搬送速度調整の他、積み込みダンプに対し余裕の高さを確保できます。

廃材飛散防止

コンベアには、風による飛散防止カバーを設置、環境に配慮しています。

ER552F



単位：mm

概略仕様

型式		ER552F	
打刻型式		MER10	
質量	運転質量	kg	28,200
	運転質量時 前軸 / 後軸	kg	10,790 / 17,410
性能	走行速度	km/h	0 ~ 27
	作業速度	m/min	0 ~ 55
	登坂能力	度	23
	最小回転半径	m	11.5
寸法	全長	mm	10,560
	全幅	mm	2,460
	全高 (回送時 / 運機時)	mm	3,170 / 2,787
	軸距	mm	6,000
機関	エンジン名称 (ディーゼルエンジン)	コマツ SAA6D140E-5	
	エンジン型式	4 サイクル水冷ターボ・CAC 付	
	総行程容積	L	15.239
	定格出力	kW (PS) / min ⁻¹	418 (568) / 2,000

車輪	タイヤサイズ	14.00 - 24 - 16PR (OR)	
	タイヤ空気圧 (1本あたり)	kPa	600
作業装置	作業幅	mm	2,050
	最大切削深さ	mm	230
	ドラムシフト (左右共)	mm	450
	カーブクリアランス (左右共)	mm	400
	サイドクリアランス (左右共)	mm	105
	ビット本数	本	156
	散水装置	電動圧送式	
積込装置	ベルト幅	mm	600
	積込み高さ	mm	4,400
タンク容量	スイング角度 (左右共)	度	40
	燃料タンク	L	700
	散水タンク	L	2,000

- ◎ 現場での作業運転には、「車両系建設機械運転技能講習」の受講が義務付けられています。
- ◎ 公道での作業運転には、「大型特殊自動車運転免許」が必要です。
- ◎ 大型特殊自動車適合(自賠責加入が義務付けられています。)
- ◎ 本表示単位は、国際単位系によるSI単位とし、()内は参考値として従来単位を記入しています。

※本仕様は性能、品質向上のため予告なく変更することがあります。
関係法規等

- 建設機械構造規格
- 道路運送車両法による保安基準 (大型特殊自動車番号、新型自動車番号)
- 特定特殊自動車排出ガスの規制に関する法律

標準装備 ● 歯止め ● 工具一式 ● マニュアル類 ● ミハール

オプション ● 安全バンパ(警告音、走行停) ● 安全モニタ(カメラ含む)



ISO9001 認証取得

SKW 酒井重工業株式会社

本社 〒105-0012 東京都港区芝大門1-4-8 浜崎町清和ビル TEL.03-3434-3401 (代)

札幌営業所 TEL.011-846-8455	大阪営業所 TEL.072-654-3366
仙台営業所 TEL.022-231-0731	中四国営業所 TEL.082-227-1166
関東営業所 TEL.048-596-3336	福岡営業所 TEL.092-503-2971
名古屋営業所 TEL.052-563-0651	プロダクトサポート部 TEL.0480-52-1111
北陸営業所 TEL.076-240-7041	研修センター TEL.0480-52-6964